

# Yves Prin – *Soie* | Rôles

/ Personnages

/ Tessitures

/ Répartition des rôles

/ Interventions  
des chanteurs

/ Interventions  
par personnages

## PERSONNAGES

---

### HERVÉ JONCOUR, *baryton*

Sériculteur, 32 ans. Lavilledieu est le nom de la bourgade où il vit (Vivarais). Hélène, celui de sa femme. Ils n'ont pas d'enfant.

Hervé Joncour est un de ces hommes qui aiment assister à leur propre vie, considérant comme déplacée toute ambition de la vivre.

1861. Une épidémie de pébrine menaçant les œufs de vers à soie, il entreprend plusieurs expéditions au Japon pour acheter des œufs sains. Dès le premier voyage, le mystérieux regard d'une jeune femme le bouleverse. Il ne cessera de le croiser et de le désirer...

### HÉLÈNE, *mezzo*

1861. Épouse d'Hervé Joncour... Ils vivent à Lavilledieu, paisible bourgade du Vivarais. Ils n'ont pas d'enfant.

Hélène est une grande femme, aux gestes lents, elle porte de longs cheveux noirs qu'elle ne rassemble jamais sur sa tête. Elle a une voix superbe.

1861, durant plusieurs années elle attend son mari parti acheter des vers à soie au Japon, éprouvant tour à tour, inquiétude, espoir et détresse...

### HARA KEI, *basse*

Seigneur japonais. Homme le plus imprenable du Japon, maître de tout ce que le monde réussit à faire sortir de l'Île... Il est vêtu d'une tunique sombre et ne porte aucun bijou. Seul signe visible de son pouvoir, une femme étendue près de lui, la tête posée sur ses genoux...

1861. C'est à lui qu'Hervé Joncour achète les œufs de vers à soie. C'est lui qui fait pendre le messager ayant conduit Hervé Joncour sur les traces de la Jeune Femme lorsque la guerre civile éclate.

### LA JEUNE FEMME D'HARA KEI, *soprano*

Elle vit au Japon sous la dépendance d'Hara Kei, seigneur japonais. Ses yeux n'ont pas une forme orientale et son visage est celui d'une jeune fille.

1861. Dès le premier voyage d'Hervé Joncour, sériculteur français venu négocier l'achat de vers à soie avec Hara Kei, la jeune femme s'éprend du français. C'est la naissance d'un amour interdit et réciproque qui progressera de manière fantasmatique au fil des voyages d'Hervé Joncour.

### BALDABIOU, *ténor*

Baldabiau est à l'origine de l'implantation de l'industrie de la soie dans la région de Lavilledieu. 1861. Pour remédier à l'épidémie qui touche les œufs de vers à soie, il demande à Hervé Joncour, dont il est le mentor, de se rendre au Japon afin d'approvisionner les manufactures en œufs sains.

### MADAME BLANCHE, *contralto*

1861. Courtisane japonaise. Elle vit à Nîmes où elle tient un bordel. Elle est vêtue d'un kimono fait d'une étoffe légère, entièrement blanc, sous lequel elle ne porte aucun vêtement. Sa peau est jeune et d'un blanc immaculé.

À ses doigts, comme autant de bagues, elle porte des petites fleurs d'un bleu intense. À l'issue de deux de ses voyages au Japon, Hervé Joncour se rendra à Nîmes pour lui demander de traduire, tout d'abord un billet qu'une main inconnue a déposé dans la sienne lors d'un bain rituel, puis une lettre qu'il a reçue par la poste et qui semble venir d'Ostende.

### LE MESSAGER, *soprano* [ *enfant* ]

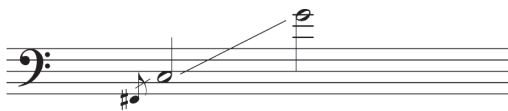
Jeune garçon japonais, vêtu de haillons, surgit du néant, au milieu de la guerre civile de 1863. Il conduit Hervé Joncour sur les traces de la jeune femme d'Hara Kei.

On le retrouvera pendu pour avoir commis un des douze crimes fatals : porter un message d'amour pour une maîtresse.

## TESSITURES

---

**HERVÉ JONCOUR, *baryton***



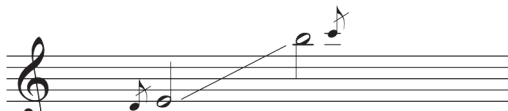
**HÉLÈNE, *mezzo-soprano***



**HARA KEI, *basse***



**LA JEUNE FEMME D'HARA KEI, *soprano***



**BALDABIOU, *ténor***



**MADAME BLANCHE, *contralto***



**LE MESSAGER, *soprano (enfant)***



## RÉPARTITIONS DES RÔLES

---

### **HERVÉ JONCOUR, *baryton*** [ 15 interventions : A. I, II, et III ]

3 Airs	A.I, sc.3 – A.III, sc.13.1 – A.III, sc.15
2 Duos	A.II, sc.6.2 – A.III, sc.14
1 Trio	A.I, sc.5
8 Duos récitatifs	A.I, sc.1 – A.I, sc.3 – A.II, sc.6.1 – A.II, sc.8.2 – A.II, sc.10 – A.II, sc.11 – A.III, sc.12.1 – A.III, sc.13.2
1 Trio récitatif	A.III, sc.12.2

### **HÉLÈNE, *mezzo-soprano*** [ 6 interventions : A. I et III ]

2 Airs	A.I, sc.2 – A.III, sc.12.3
2 Trios	A.I, sc.5 – A.III, sc.16
1 Duo récitatif	A.III, sc.12.1
1 Trio récitatif	A.III, sc.12.2

### **HARA KEI, *basse*** [ 7 interventions : A. I, II et III ]

2 Airs	A.I, sc.3 – A.II, sc.10
1 Duo	A.III, sc.14
4 Duos récitatifs	A.I, sc.3 – A.II, sc.6.1 – A.II, sc.10 – A.III, sc.13.2

### **LA JEUNE FEMME D'HARA KEI, *soprano*** [ 4 int. : A. I, II et III ]

2 Airs	A.I, sc.4 – A.II, sc.7.1
1 Duo	A.II, sc.6.2
1 Trio	A.III, sc.16

### **BALDABIOU, *ténor*** [ 4 interventions : A. I et III ]

1 Air	A.I, sc.1
1 Trio	A.I, sc.5
1 Duo récitatif	A.I, sc. 1
1 Trio récitatif	A.III, sc.12.2

### **MADAME BLANCHE, *contralto*** [ 3 interventions : A. II et III ]

1 Air	A.II, sc.8.2
1 Trio	A.III, sc.16
1 Duo récitatif	A.II, sc.8.2

### **LE MESSAGER, *soprano (enfant)*** [ 1 intervention : A. II ]

1 Duo récitatif	A.II, sc.11
-----------------	-------------

## INTERVENTIONS DES CHANTEURS

---

### ACTE I

#### SCENE 1 : L'Épidémie se répand

[Duo récitatif : Baldabiau, Hervé Joncour]

[Air de Baldabiau]

#### SCENE 2 : L'inquiétude d'Hélène

[Air d'Hélène]

#### SCENE 3 : Hervé Joncour et Hara Kei font connaissance

[Air d'Hara Kei]

[Air d'Hervé Joncour]

[Duo récitatif : Hara Kei, Hervé Joncour]

#### SCENE 4 : L'Amour de la jeune femme d'Hara Kei

[Air de La jeune femme d'Hara Kei]

#### SCENE 5 : Projet de construction d'un parc

[Trio : Hélène, Baldabiau, Hervé Joncour]

### ACTE II

#### SCENE 6 : 1. Le Vol des oiseaux

[Duo récitatif : Hara Kei, Hervé Joncour]

#### SCENE 6 : 2. La Volière d'Hara Kei

[Duo : Hervé Joncour, La Jeune femme d'Hara Kei]

#### SCENE 7 : 1. Le Bain rituel d'Hervé Joncour

[Air de La Jeune femme d'Hara Kei]

#### SCENE 8 : 2. « Revenez ou je mourrai »

[Duo récitatif : Madame Blanche, Hervé Joncour]

[Air de Madame Blanche]

#### SCENE 10 : Volière vide, marque d'infidélité

[Air d'Hara Kei]

[Duo récitatif : Hervé Joncour, Hara Kei]

#### SCENE 11 : Hara Kei est parti

[Duo récitatif : Hervé Joncour, Le Messager]

### ACTE III

#### SCENE 12 : 1. Projet de construction d'une volière

[Duo récitatif : Hélène, Hervé Joncour]

#### SCENE 12 : 2. Rumeur de guerre civile au Japon

[Trio récitatif : Baldabiau, Hervé Joncour, Hélène]

#### SCENE 12 : 3. La Détresse d'Hélène

[Air d'Hélène]

#### SCENE 13 : 1. « Il sera trop tard pour ramener des œufs sains »

[Air d'Hervé Joncour]

#### SCENE 13 : 2. « Qui vous a amené ici ? »

[Duo récitatif : Hara Kei, Hervé Joncour]

#### SCENE 14 : Le Messager d'amour condamné

[Chœur – Duo Hara Kei, Hervé Joncour]

#### SCENE 15 : Le Secret

[Air d'Hervé Joncour]

#### SCENE 16 : La Lettre

[Trio : Hélène, Madame Blanche, La J. femme d'Hara Kei]

*Soit :*

---

11 airs

2 duos

2 trios

8 duos récitatifs

1 trio récitatif

## HERVÉ JONCOUR, *baryton*

---

### ACTE I

#### SCENE 1 : L'Épidémie se répand

[Duo récitatif : Baldabiou, Hervé Joncour]

#### SCENE 3 : Hervé Joncour et Hara Kei font connaissance

[Air d'Hervé Joncour]

[Duo récitatif : Hara Kei, Hervé Joncour]

#### SCENE 5 : Projet de construction d'un parc

[Trio : Hélène, Baldabiou, Hervé Joncour]

### ACTE II

#### SCENE 6 : 1. Le Vol des oiseaux

[Duo récitatif : Hara Kei, Hervé Joncour]

#### SCENE 6 : 2. La Volière d'Hara Kei

[Duo : Hervé Joncour, La Jeune femme d'Hara Kei]

#### SCENE 8 : 2. « Revenez ou je mourrai »

[Duo récitatif : Madame Blanche, Hervé Joncour]

#### SCENE 10 : Volière vide, marque d'infidélité

[Duo récitatif : Hervé Joncour, Hara Kei]

#### SCENE 11 : Hara Kei est parti

[Duo récitatif : Hervé Joncour, Le Messager]

### ACTE III

#### SCENE 12 : 1. Projet de construction d'une volière

[Duo récitatif : Hélène, Hervé Joncour]

#### SCENE 12 : 2. Rumeur de guerre civile au Japon

[Trio récitatif : Baldabiou, Hervé Joncour, Hélène]

#### SCENE 13 : 1. « Il sera trop tard pour ramener des œufs sains »

[Air d'Hervé Joncour]

#### SCENE 13 : 2. « Qui vous a amené ici ? »

[Duo récitatif : Hara Kei, Hervé Joncour]

#### SCENE 14 : Le Messager d'amour condamné

[Chœur – Duo Hara Kei, Hervé Joncour]

#### SCENE 15 : Le Secret

[Air d'Hervé Joncour]

## HÉLÈNE, *mezzo-soprano*

---

### ACTE I

#### SCENE 2 : L'inquiétude d'Hélène

[Air d'Hélène]

#### SCENE 5 : Projet de construction d'un parc

[Trio : Hélène, Baldabiou, Hervé Joncour]

### ACTE III

#### SCENE 12 : 1. Projet de construction d'une volière

[Duo récitatif : Hélène, Hervé Joncour]

#### SCENE 12 : 2. Rumeur de guerre civile au Japon

[Trio récitatif : Baldabiou, Hervé Joncour, Hélène]

#### SCENE 12 : 3. La Détresse d'Hélène

[Air d'Hélène]

#### SCENE 16 : La Lettre

[Trio : Hélène, Madame Blanche, La J. femme d'Hara Kei]

## HARA KEI, *basse*

---

### ACTE I

#### SCENE 3 : Hervé Joncour et Hara Kei font connaissance

[Air d'Hara Kei]

[Duo récitatif : Hara Kei, Hervé Joncour]

### ACTE II

#### SCENE 6 : 1. Le Vol des oiseaux

[Duo récitatif : Hara Kei, Hervé Joncour]

#### SCENE 10 : Volière vide, marque d'infidélité

[Air d'Hara Kei]

[Duo récitatif : Hervé Joncour, Hara Kei]

### ACTE III

#### SCENE 13 : 2. « Qui vous a amené ici ? »

[Duo récitatif : Hara Kei, Hervé Joncour]

#### SCENE 14 : Le Messager d'amour condamné

[Chœur – Duo Hara Kei, Hervé Joncour]

## LA JEUNE FEMME D'HARA KEI, *soprano*

---

### ACTE I

SCENE 4 : L'Amour de la jeune femme d'Hara Kei

[Air de La jeune femme d'Hara Kei]

### ACTE II

SCENE 6 : 2. La Volière d'Hara Kei

[Duo : Hervé Joncour, La Jeune femme d'Hara Kei]

SCENE 7 : 1. Le Bain rituel d'Hervé Joncour

[Air de La Jeune femme d'Hara Kei]

### ACTE III

SCENE 16 : La Lettre

[Trio : Hélène, Madame Blanche, La J. femme d'Hara Kei]

## BALDABIOU, *ténor*

---

### ACTE I

SCENE 1 : L'Épidémie se répand

[Duo récitatif : Baldabiou, Hervé Joncour]

[Air de Baldabiou]

SCENE 5 : **Projet de construction d'un parc** - Été 1862

[Trio : Hélène, Baldabiou, Hervé Joncour]

### ACTE III

SCENE 12 : 2. Rumeur de guerre civile au Japon

[Trio récitatif : Baldabiou, Hervé Joncour, Hélène]

## MADAME BLANCHE, *contralto*

---

### ACTE II

SCENE 8 : 2. « Revenez ou je mourrai »

[Duo récitatif : Madame Blanche, Hervé Joncour]

[Air de Madame Blanche]

### ACTE III

SCENE 16 : La Lettre

[Trio : Hélène, Madame Blanche, La J. femme d'Hara Kei]

## LE MESSAGER, *soprano (enfant)*

---

### ACTE II

SCENE 11 : Hara Kei est parti

[Duo récitatif : Hervé Joncour, Le Messager]

## LE CHŒUR

---

### ACTE III

SCENE 14 : **Le Messager d'amour condamné**

[Chœur – Duo Hara Kei, Hervé Joncour]